



*Montamat
& Asociados*

LA ENERGÍA EN EL DEBATE MACROECONÓMICO

Por Daniel Gustavo Montamat



Argentine Petroleum Section

Buenos Aires, 16 de JUNIO 2015

Contenido

- La herencia económica de la nueva administración
- Los problemas que la energía le plantea a la economía
- Las definiciones energéticas que condicionan el programa económico

La herencia: estancamiento inflacionario y presión devaluatoria

Escenario I (70%) : Prolongación-estancamiento. GDP -0.5% TIA: 30%

Escenario II (30%): nueva devaluación GDP -4% TIA 45%

ARGENTINA: PROYECCIONES DEL BALANCE DE PAGOS

En M de US\$

	2014	2015
CUENTA CORRIENTE	-6.658	-16.002
SALDO DE BIENES	9.654	-1.837
SALDO DE SERVICIOS	-3.958	-2.350
RENTAS	-11.702	-11.311
<i>Intereses</i>	-3.087	-3.471
<i>Utilidades</i>	-8.615	-7.840
TRANSFERENCIAS CORRIENTES	-652	-504
CUENTA CAPITAL Y FINANCIERA	4.843	5.862
Amortización Deuda Externa	-3.175	-7.035
Sector Privado y otros movimientos	-597	-6.944
Utilidades	8.615	7.840
Financiamiento Gobierno	-	12.000

Variación de Reservas -1.814 -10.141

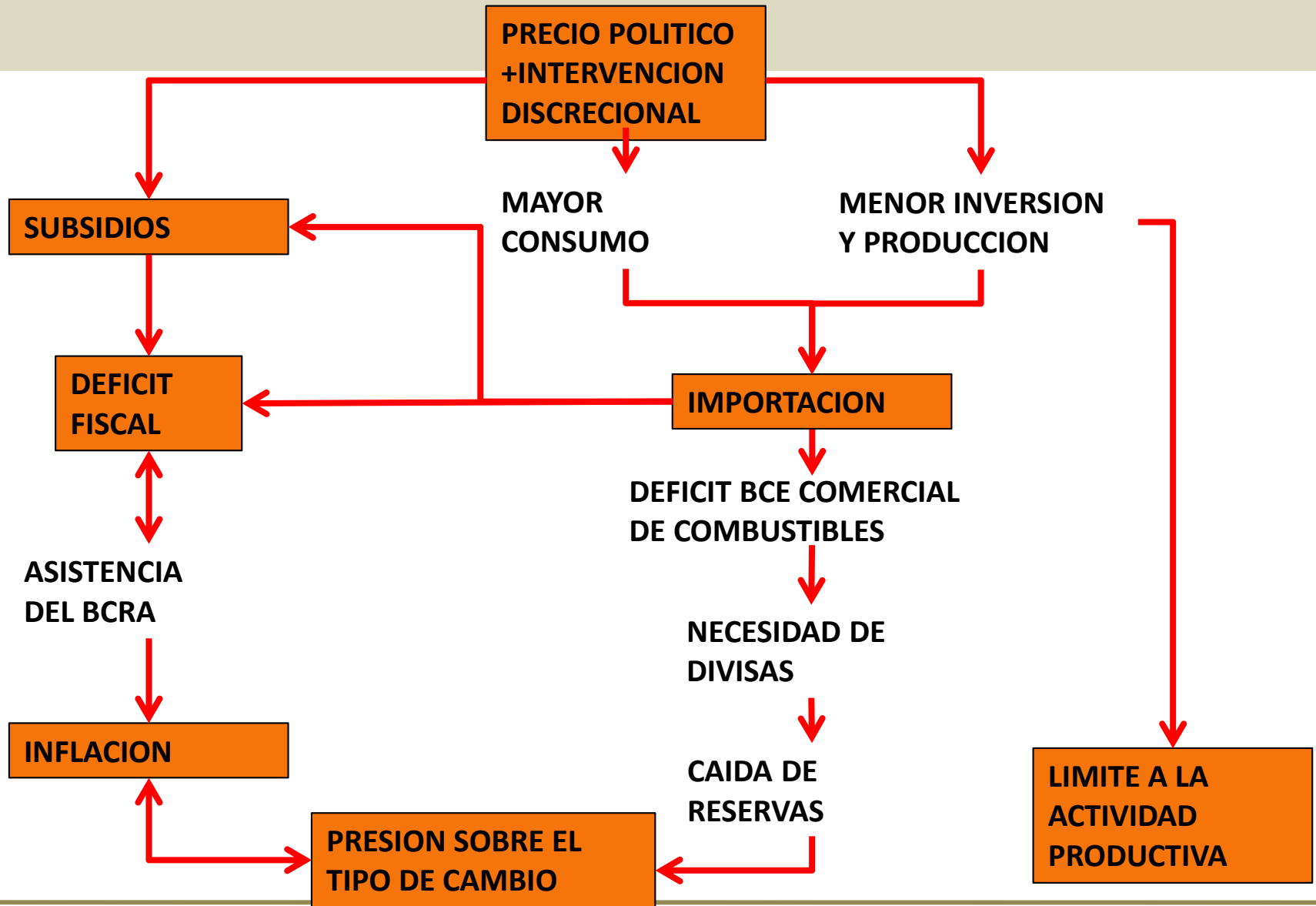
ARGENTINA: PROYECCIONES DEL BALANCE DE PAGOS

En M de US\$

	2014	2015
CUENTA CORRIENTE	-6.658	-10.681
SALDO DE BIENES	9.654	3.484
SALDO DE SERVICIOS	-3.958	-2.350
RENTAS	-11.702	-11.311
<i>Intereses</i>	-3.087	-3.471
<i>Utilidades</i>	-8.615	-7.840
TRANSFERENCIAS CORRIENTES	-652	-504
CUENTA CAPITAL Y FINANCIERA	4.843	-2.319
Amortización Deuda Externa	-3.175	-4.415
Sector Privado y otros movimientos	-597	-5.744
Utilidades	8.615	7.840

Variación de reservas -1.814 -13.000

Los vasos comunicantes de la energía y la economía



El impacto de los subsidios en las cuentas públicas

SUBSIDIOS

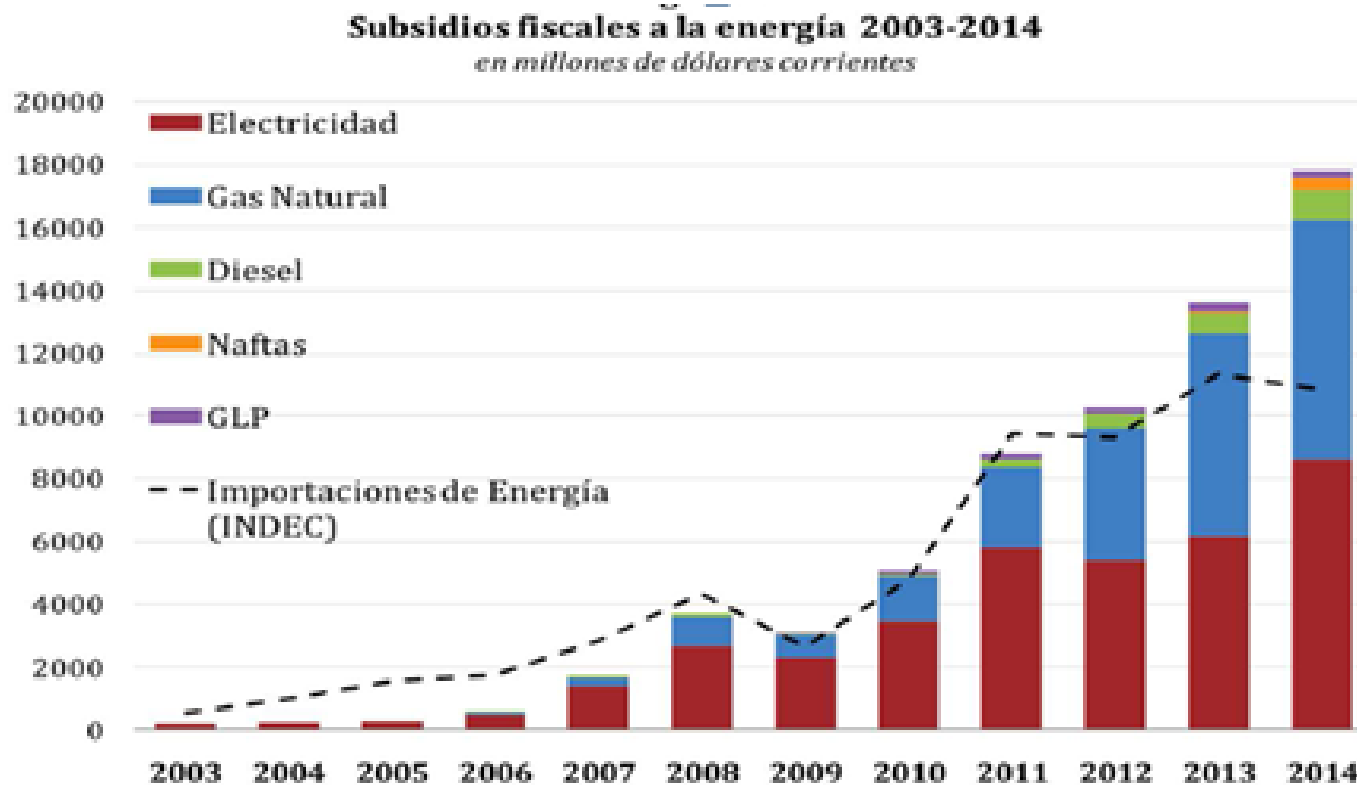
En millones de pesos. Base devengado.

	2005	2006	2007	2008	2009	2010	2011	2012	2013	2014
Sector Energético	2.020	4.032	8.395	16.727	15.944	26.920	43.118	55.052	81.405	127.984
CMMESA	871	1.453	4.428	8.472	8.538	13.492	23.876	24.555	33.897	71.333
ENARSA	-	307	680	2.939	2.740	5.490	10.507	19.209	31.188	40.470
Otros ¹	1.149	2.272	3.287	5.316	4.666	7.938	8.735	11.288	16.320	16.180
Sector Transporte	2.976	4.421	6.688	8.896	11.536	13.750	28.734	32.013	35.266	41.917
Conc. de Trenes y Subtes	875	1.375	2.307	2.724	3.093	3.104	4.232	2.963	3.578	874
FF Sist. Infraest. Trans	-	464	1.864	2.808	3.842	5.974	10.523	13.867	13.365	19.200
Aerolíneas Argentinas	-	6	5	1.064	2.500	2.266	3.472	4.119	3.385	5.700
FFCC Gral Belgrano	13	17	32	34	851	1.125	1.868	3.156	4.947	7.200
Compensaciones petroleras	1.968	734	...	6.554	6.191	4.000	4.000
Otros	2.087	2.560	2.480	298	515	1.280	2.086	1.718	5.991	4.616
Empresas Públicas	185	232	521	1.413	2.320	4.472	7.254	9.794	14.858	6.917
AySA	-	25	216	955	1.400	2.015	3.989	5.374	7.167	2.918
ARSAT	-	-	-	-	-	1.557	2.205	2.963	5.191	...
Otros	185	207	305	458	920	900	1.061	1.457	2.500	4.000
Otros	383	360	1.555	4.535	3.457	4.633	3.306	2.588	2.586	1.788
SUBSIDIOS A LA OFERTA	5.565	9.045	17.159	31.571	33.256	49.775	82.411	99.447	134.114	178.605
SUBSIDIOS A LA OFERTA, u\$s	1.904	2.942	5.508	9.986	8.918	12.723	19.955	21.854	24.465	21.977
Subsidios Sociales	9.131	8.595	11.164	13.765	19.195	26.114	21.175	20.026	19.993	25.710
TOTAL SUBSIDIOS	14.697	17.640	28.323	45.336	52.452	75.889	103.586	119.473	154.107	204.315

¹ Ente Binacional Yaciretá, Org. Provinciales, Nucleoeléctrica SA, Yacimientos Carboníferos Fiscales, Fondo Fiduciario Transporte Eléctrico

Fuente: NyS en base a ASAP, MECON y estimaciones propias

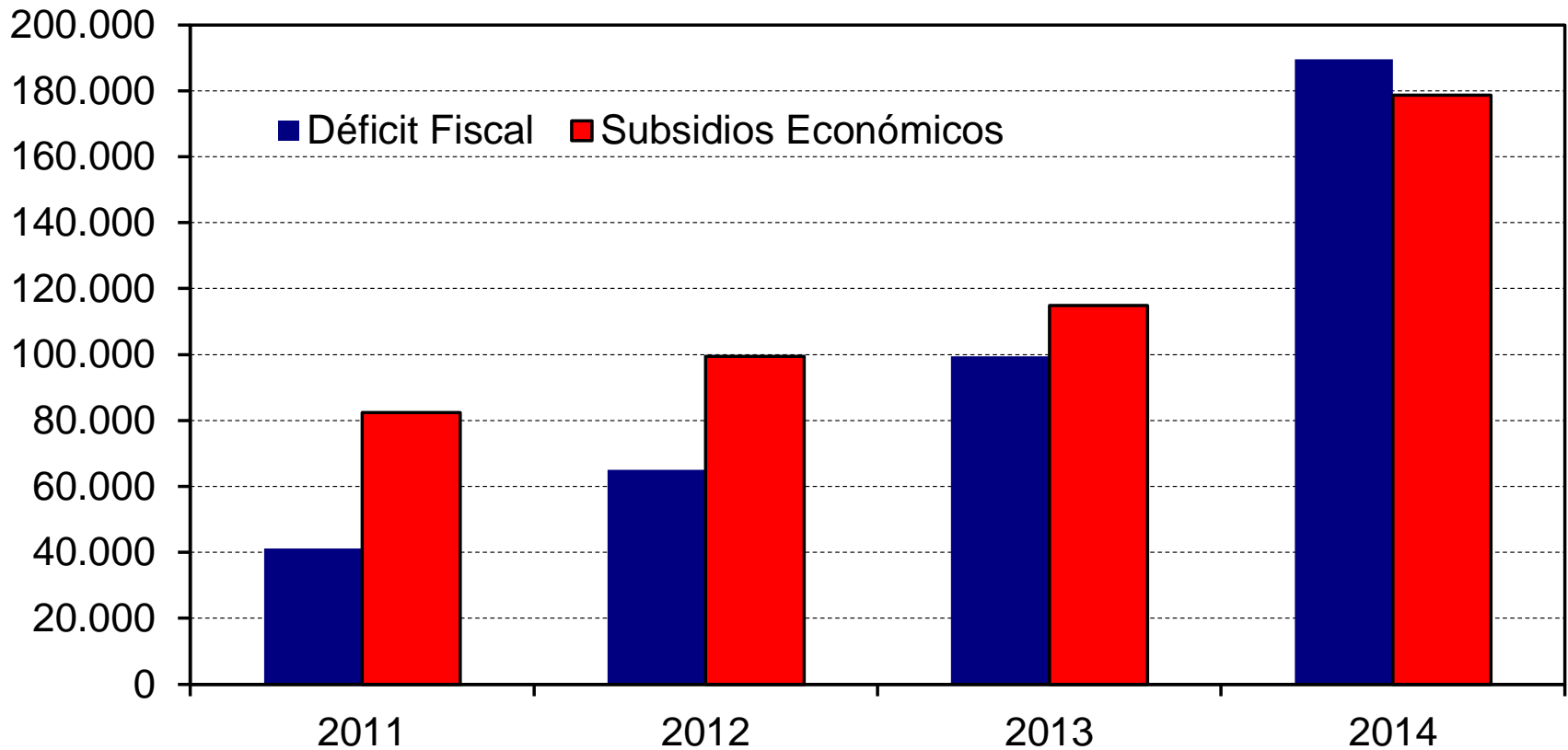
Los subsidios totales incluyen los combustibles para transporte, GLP e importaciones desgravadas



Fuente: Fernando Navajas

Magnitud del déficit fiscal y de los subsidios económicos

Sector Público No Financiero. En \$ M

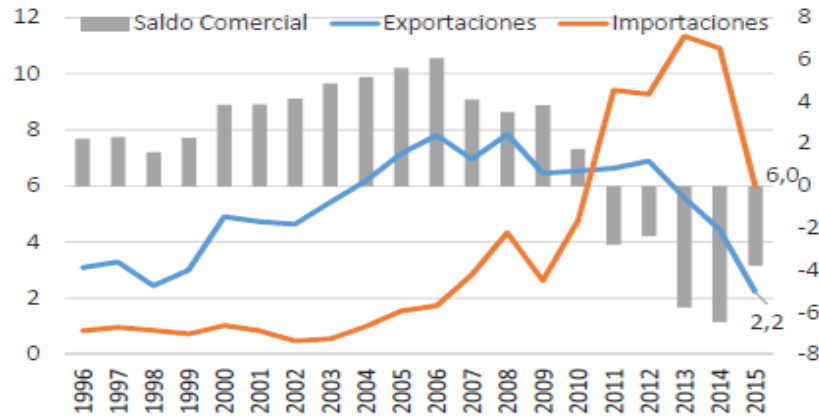


Fuente: OJF & Asociados en base a MECON y ASAP

El impacto del déficit energético en las cuentas externas

Saldo Energético 1996 - 2015

en MM USD



US\$ M

	2010	2011	2012	2013	2014
Agro	37.803	48.609	46.524	47.593	43.130
Industria	-28.070	-35.130	-31.421	-33.673	-29.952
Exportación	23.816	29.193	27.520	28.408	24.145
Importación	51.886	64.323	58.941	62.081	54.097
Combustibles	2.041	-2.918	-2.384	-5.684	-6.243
Resto	-142	-204	-301	-230	-249
SALDO COMERCIAL	11.632	10.357	12.418	8.006	6.686

Fuente: OJF & Asociados en base a INDEC y estimaciones propias

La distorsión de los precios relativos respecto a los servicios regulados

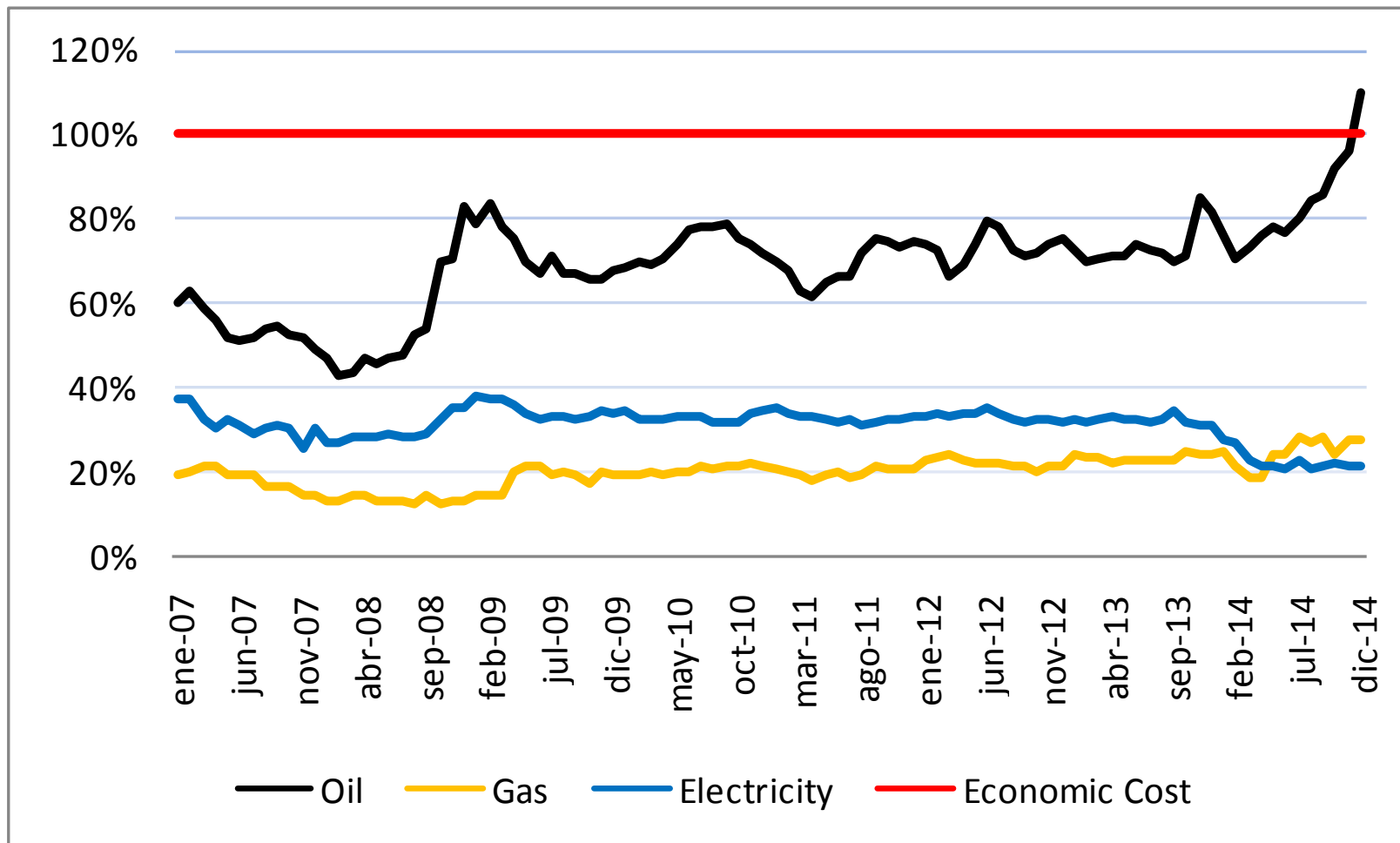
INDICE DE PRECIOS EN DÓLARES

Base 1999 = 100, en dólares

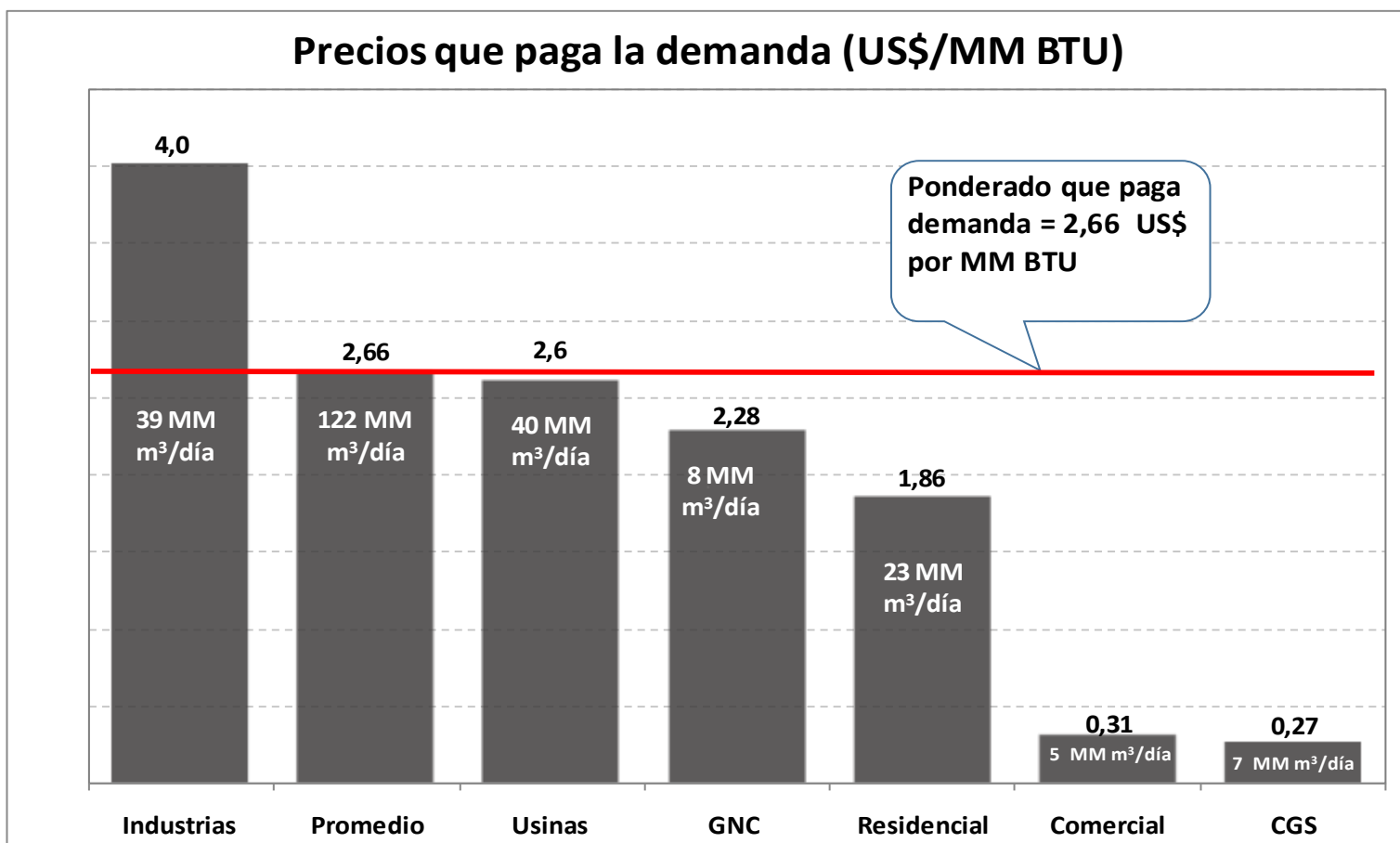


Fuente: OJF & Asociados

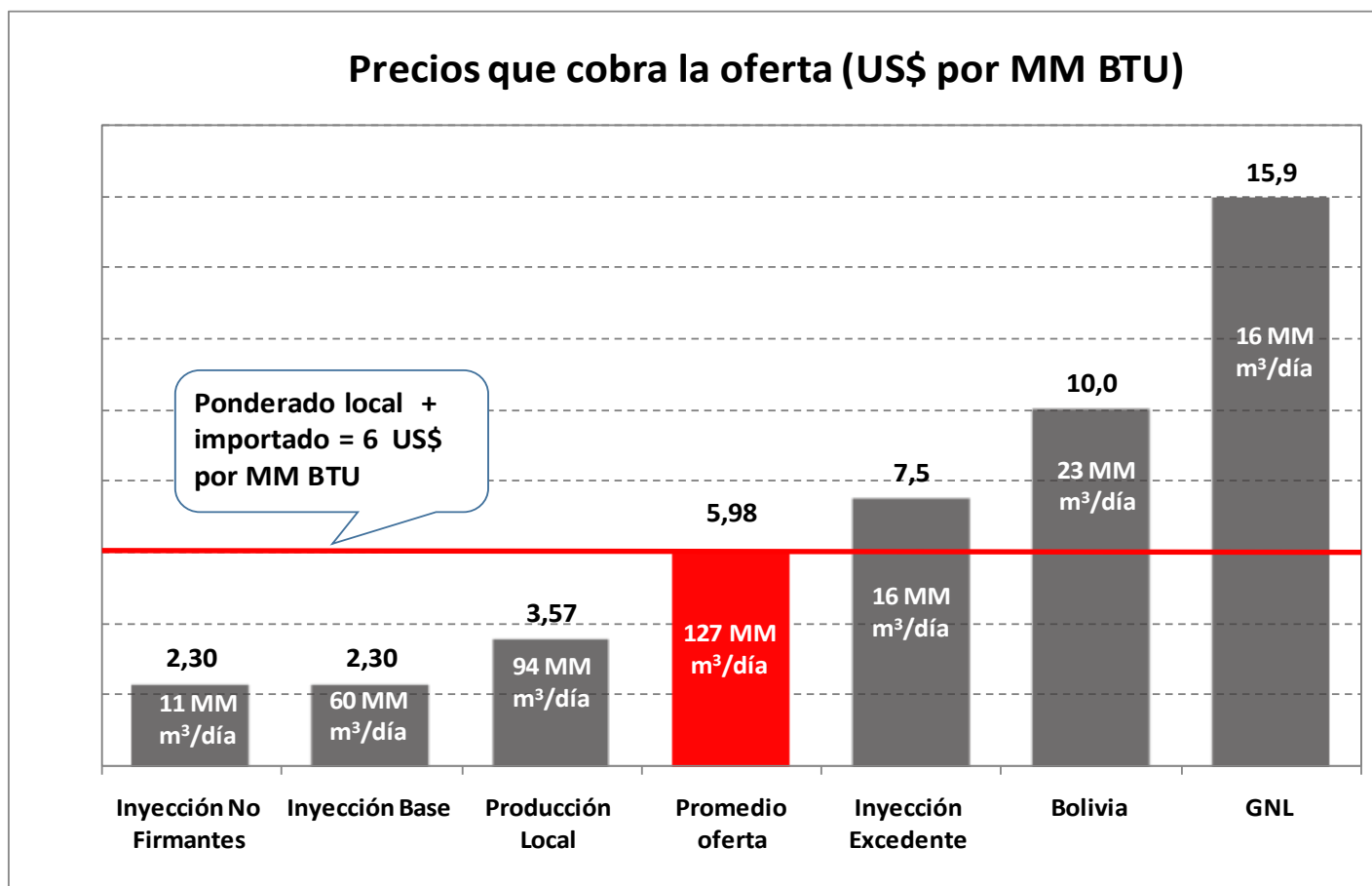
Magnitud promedio de la distorsión de precios de la canasta energética



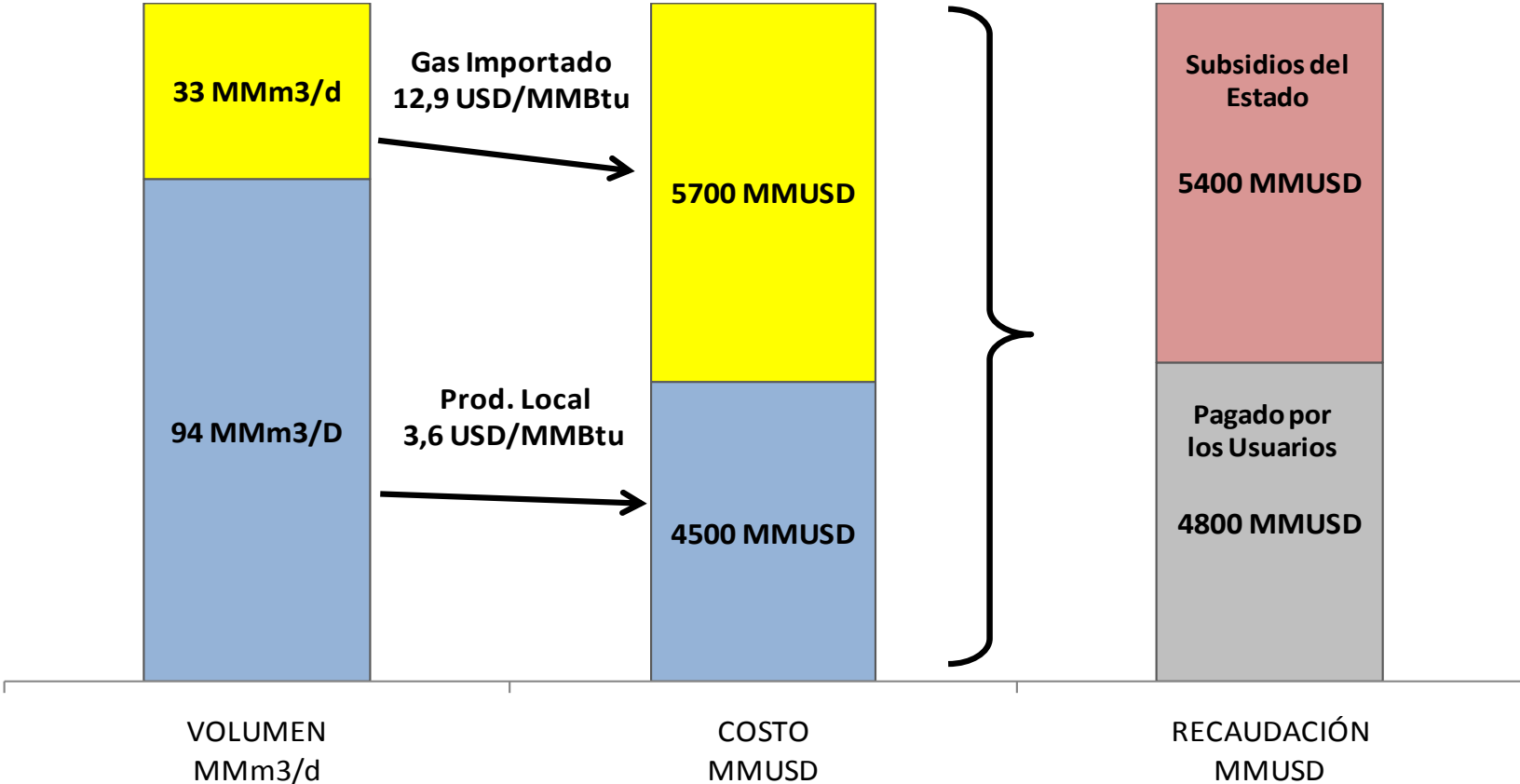
El precio que pagó la demanda de gas sobre datos del 2014



El precio que recibió la oferta de gas sobre datos de 2014

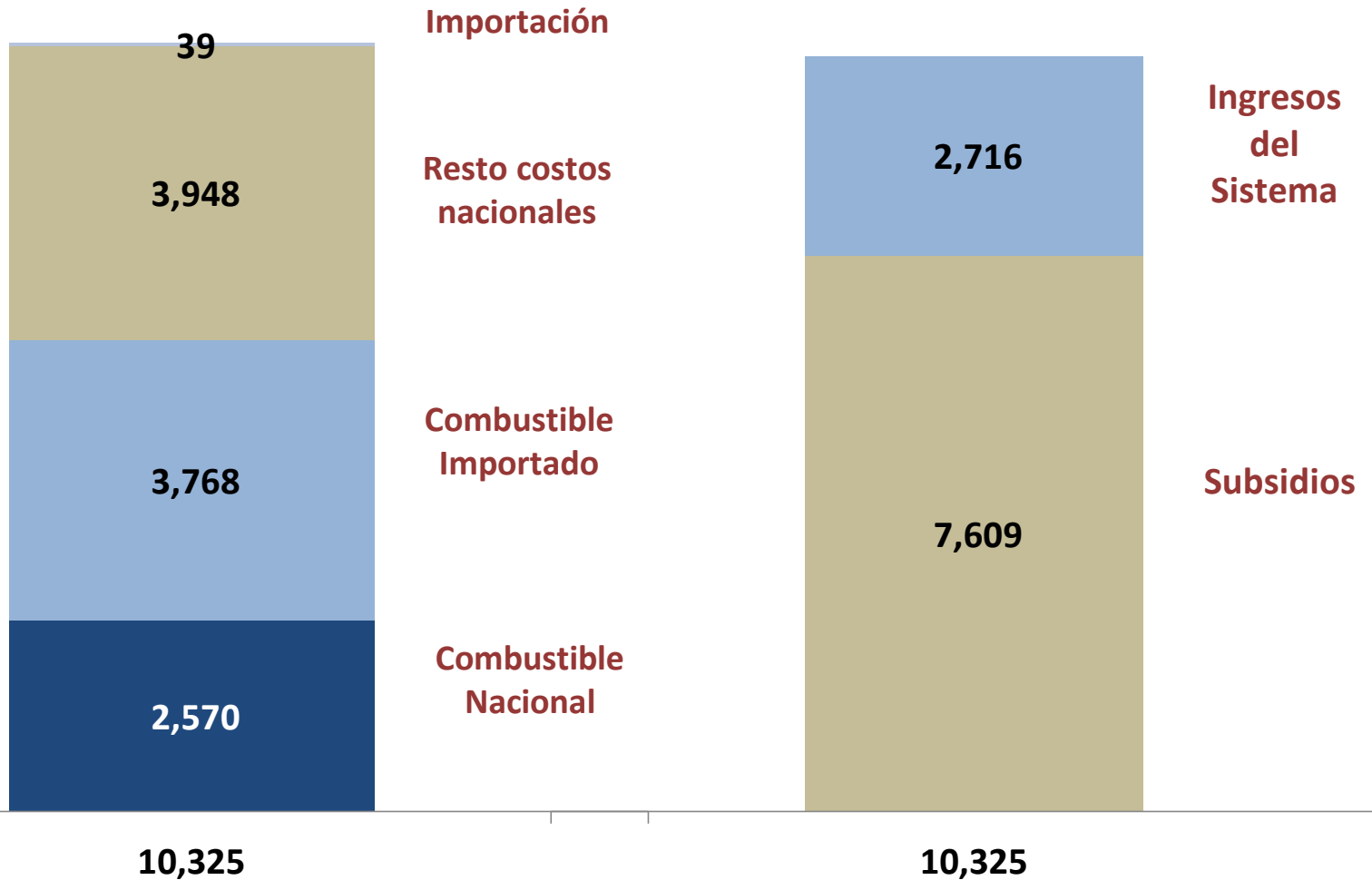


Subsidios a la oferta de gas natural con datos del 2014



Costos reales de generación de energía eléctrica 2014. Total 10.325 MM de U\$S

Ingresos del sistema de energía eléctrica 2014. Total 10.325 MM de U\$S



Las definiciones energéticas condicionan el éxito del plan estabilizador y de las inversiones

- La estabilidad macroeconómica y la explicitación de una política cambiaria (cepo, libre disponibilidad de divisas, giro de utilidades)
- Política de precios de la energía:
 - Referencias internacionales en crudo y productos
 - Precio mayorista único del gas natural que no discrimine gas nuevo de gas viejo
 - Precio de la energía eléctrica mayorista que recupere costos medios
 - Tarifas de transporte y distribución que recuperen costos actuales
 - Subsidios a la demanda-Tarifa social



*Montamat
& Asociados*

LA ENERGÍA EN EL DEBATE MACROECONÓMICO

Por Daniel Gustavo Montamat

Buenos Aires, 16 de JUNIO 2015



Montamat & Asociados