

COMPARTIENDO VALOR:

La industria del litio y su inserción
en las comunidades de la Puna



11/08
15:00HS
(Arg)

ORADORES

Ing. José de Castro
Ejecutivo Minero

Silvia René Rodríguez
Diplomada en Mediación
de Conflictos Socio Ambientales

TEMARIO

- El litio su producción e importancia en el nuevo paradigma de sustentabilidad
- El trabajo de Valor Compartido con las comunidades locales
- El modelo de éxito de trabajar coordinados y con fuertes principios éticos

WEBINAR GRATUITO

INSCRIPCIÓN ONLINE www.spe.org.ar - hasta el 10/08 al mediodía

Las opiniones expresadas en esta actividad son de exclusiva responsabilidad de sus autores y no necesariamente representan la opinión de la SPE



Silvia Rodríguez

Silvia proviene del ámbito del derecho y es mediadora, con más de 25 años en la actividad minera, se ha desempeñado en diferentes empresa en asesoramiento legal minero.

Es presidente de MUJERES EN MINERIA de FUNDAMIN, (Fundación para el Desarrollo Minero).

Ha recibido numerosas distinciones por su labor profesional en la actividad minera Argentina entre ellas la de MUJER DESTACADA EN MINERIA” (ARGENTINA MINING 2012) MUJER MINERA DEL AÑO 2019, (PANORAMA MINERO)

A nivel internacional fue nominada por WOMEN IN MINING entre las 100 MUJERES INSPIRADORAS EN EL MUNDO EN LA INDUSTRIA MINERA (2018),.

Fue Presidente de la Empresa de Exploración de Litio South American Salar.

Desde marzo del 2020 es Presidenta de Internacional Women In Mining Argentina, IWIM ARGENTINA.

Es reconocida por su trabajo en relacionamiento comunitario particularmente con comunidades de pueblos originarios del Norte Argentino y el desarrollo del modelo de **Valor Compartido**.

Actualmente es Gerente Corporativo de Valor Compartido Orocobre - Sales de Jujuy.

Entre otras tareas voluntarias es asesora legal de la red de lucha contra la pobreza y niños en situación de vulnerabilidad donde lidera el programa de voluntariado.



José de Castro

Ingeniero Químico, Master en Consultoría Estratégica, MBA

Director de Operaciones de Integra Recursos Naturales S.A. compañía nacional minera y director de Empresas de Exploración Internacionales con proyectos en Latinoamérica.

Director del Posgrado de Producción de Litio de la Universidad Austral

Posee una patente en producción de Litio y colaboró en patentes relacionadas proceso industriales mineros de carácter sustentable y de producción de metales.

Consultor internacional reconocido de negocios mineros

Fue Presidente de NRG Metals Argentina S.A. Gerente General de Casposo Mina de Oro. San Juan. Presidente de Orocobre, Grupo con compañías Mieras de Litio, Boratos y de Exploración Minera. Presidente de Sales de Jujuy S.A. el único proyecto de Litio Comercial que se puso en marcha en los últimos 25 años hasta el 2014. Compañía conformada por Orocobre de Australia, Toyota Tsusho de Japón y Jujuy Energía y Minería Sociedad del Estado.

Gerente de producciones mineras en la Provincia de Santa Cruz

Fundador y propietario de Tecnología de Procesamiento de Minerales Argentina S.A. compañía de Ingeniería y consultoría para proceso minerales.

ANTECEDENTES GENERALES



- Un fuerte compromiso sentido de trabajo con las comunidades locales desde el principio**
 - Primer contacto social

- Construcción de una relación**

- Expectativas generales altas y comunicación asertiva**
 - Conceptos de manejo de las expectativas
 - Trampas de la Comunicación Minera

- Idiosincracia de la comunidad**

ANTECEDENTES GENERALES



- Trabajo de Comunicación y participación de la sociedad
 - Trabajo con Instituciones Publicas y Privadas
 - Fuerte Trabajo Interno

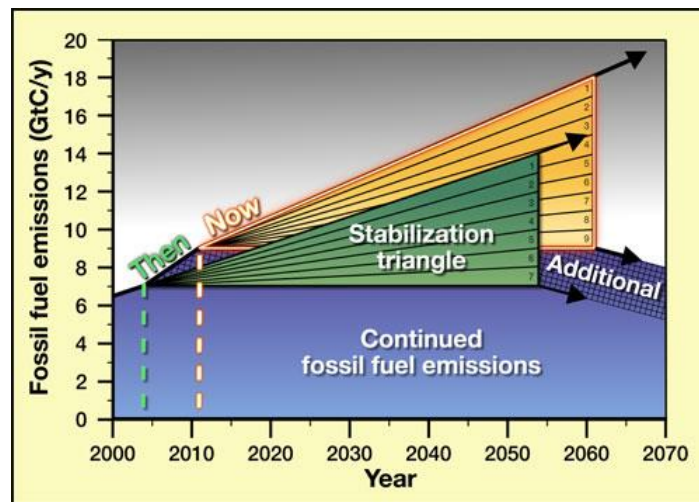
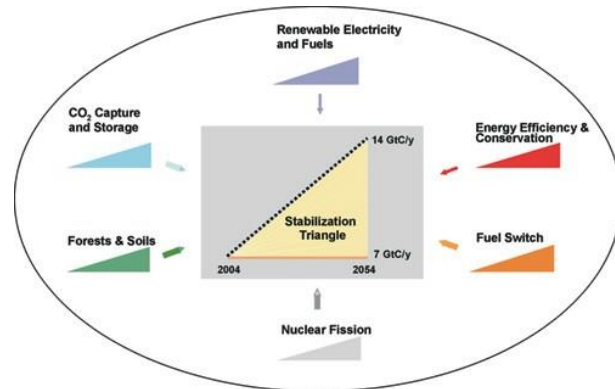
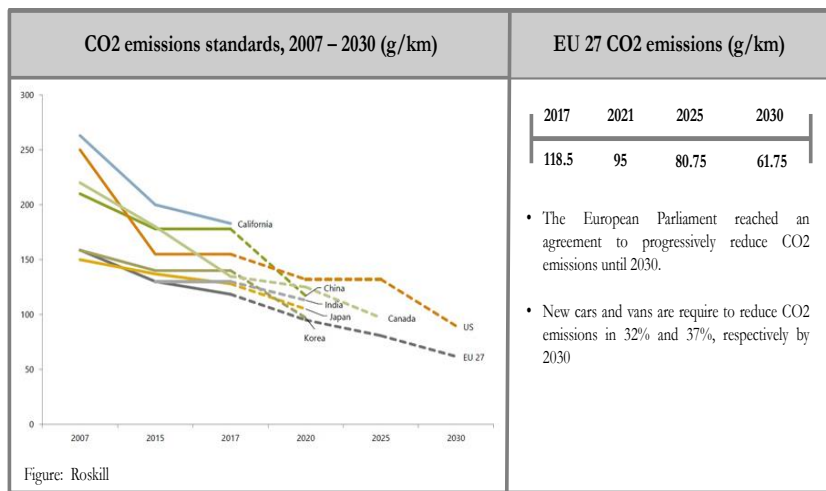
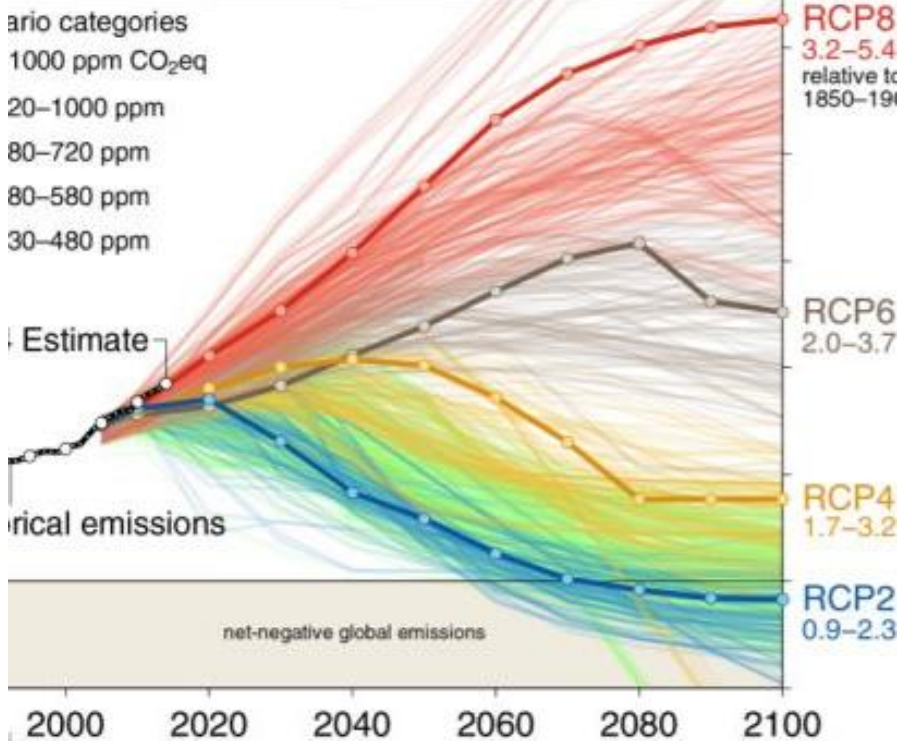
- Ganar-Ganar

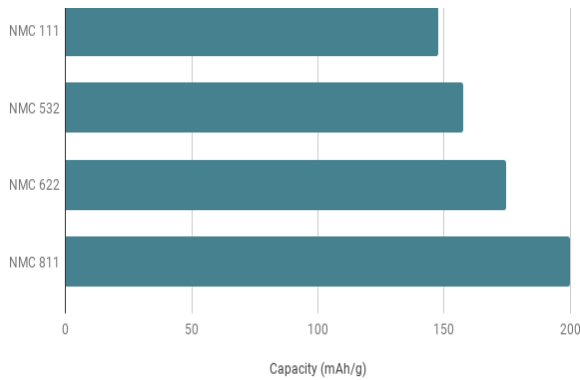
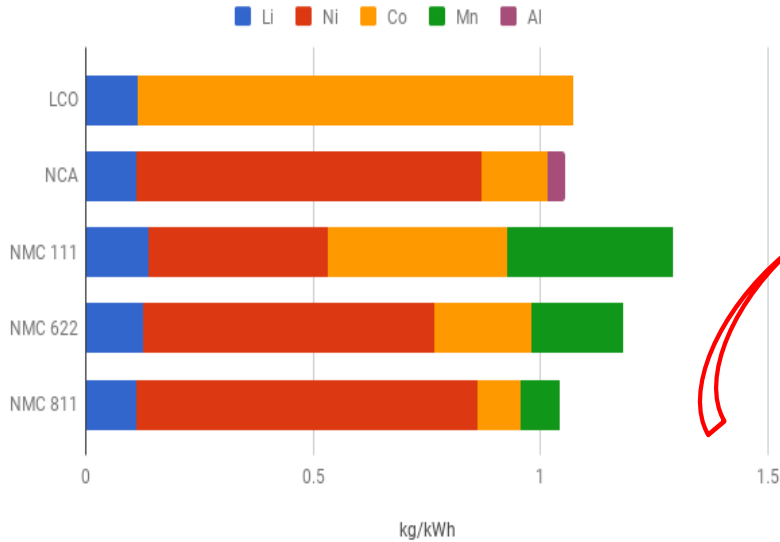
- Otros proyectos, la minería, los líderes, nuestras propias lecciones aprendidas y las experiencias anteriores
- ¿La empresa como un ente insensible?

- Responsabilidad Social Empresaria

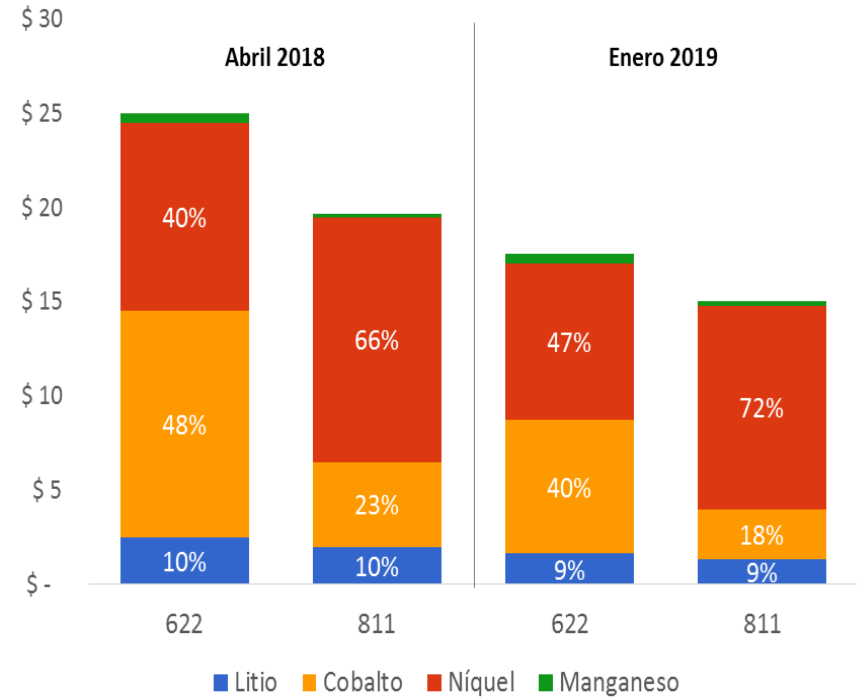
- “No somos comunicadores ni filántropos” Entendemos nuestro negocio?

- La maximización del Beneficio?





Materia prima en el cátodo NMC \$/kWh



CREACION DE VALOR COMPARTIDO (Michael Porter & Mark Kraemer)

- Crear valor económico que cree valor para la sociedad abordando sus necesidades y desafíos
- Líderes con nueva visión y habilidad, con una mirada más profunda de la sociedad y con capacidad de cooperar y crear
- Objetivo: Crear Valor Compartido más allá de los Beneficios per se
- Pensamiento neoclásico: Mejora Social significa mayores costos. Por ej, contratación de discapacitados o de la mano de obra local en nuestro caso
- Regulaciones externas vistas como una exigencia no como UN COMPROMISO SENTIDO
- La presión externa muchas veces confundida o prejuiciosa lleva a frustración y la tendencia a volver a lo más fácil
- No consiste en "repartir" el valor ya creado sino en expandirlo

TODOS LOS DIAS PENSAR EN VALOR COMPARTIDO Y EL PRINCIPAL OBJETIVO



**ENFOQUE PARA
LOGRAR LA META DE
CREACION DE VALOR
COMPARTIDO PARA
EL CRECIMIENTO
MUTUO**

**TRABAJO
TRANSVERSAL**

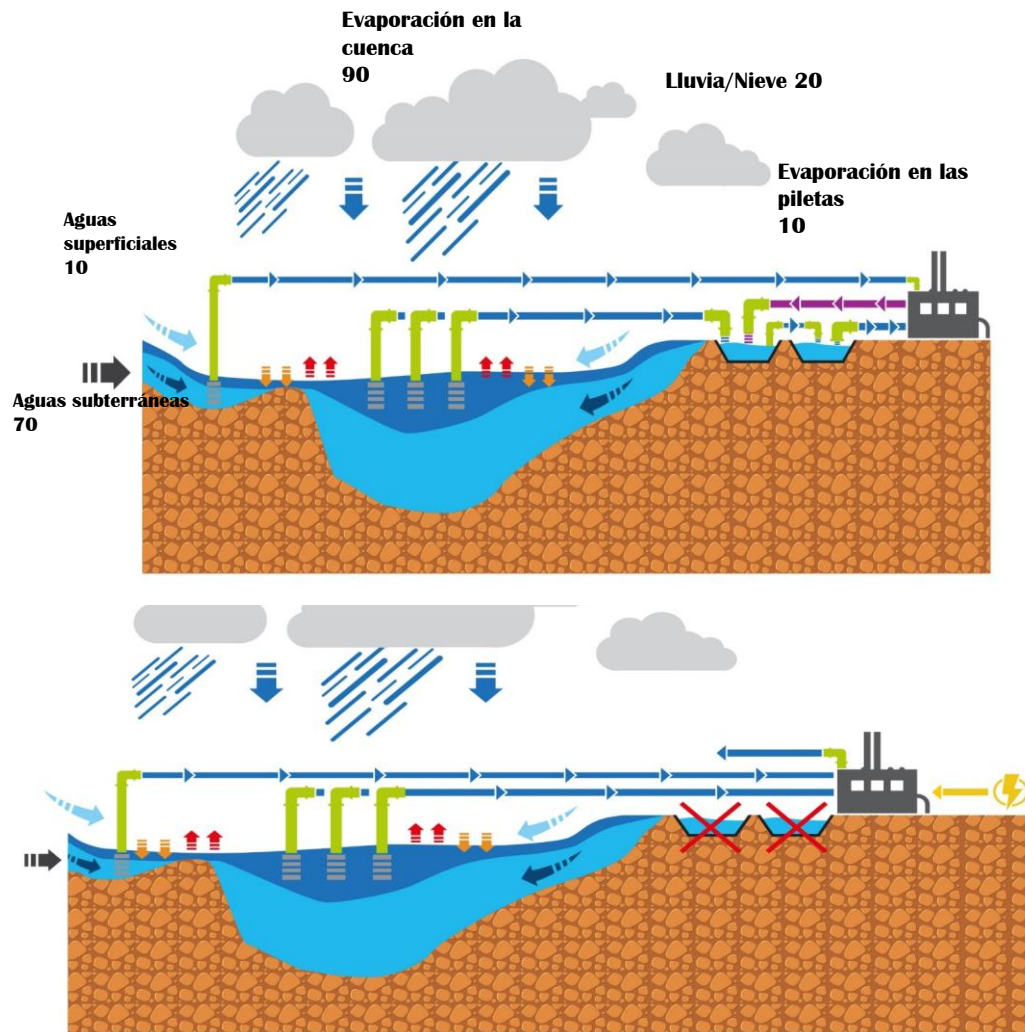
**GESTION
PARTICIPATIVA**

**RC-
VC**

**COMUNICACIÓN
CLARA,
ADECUADA Y
TRANSPARENTE**

**ARTICULACION DE
LOS INTERESES
EMPRESA,
GOBIERNO Y
COMUNIDADES**

**CLIMA DE RESPETO Y
ENTENDIMIENTO
DE LAS DIFERENCIAS
CULTURALES**



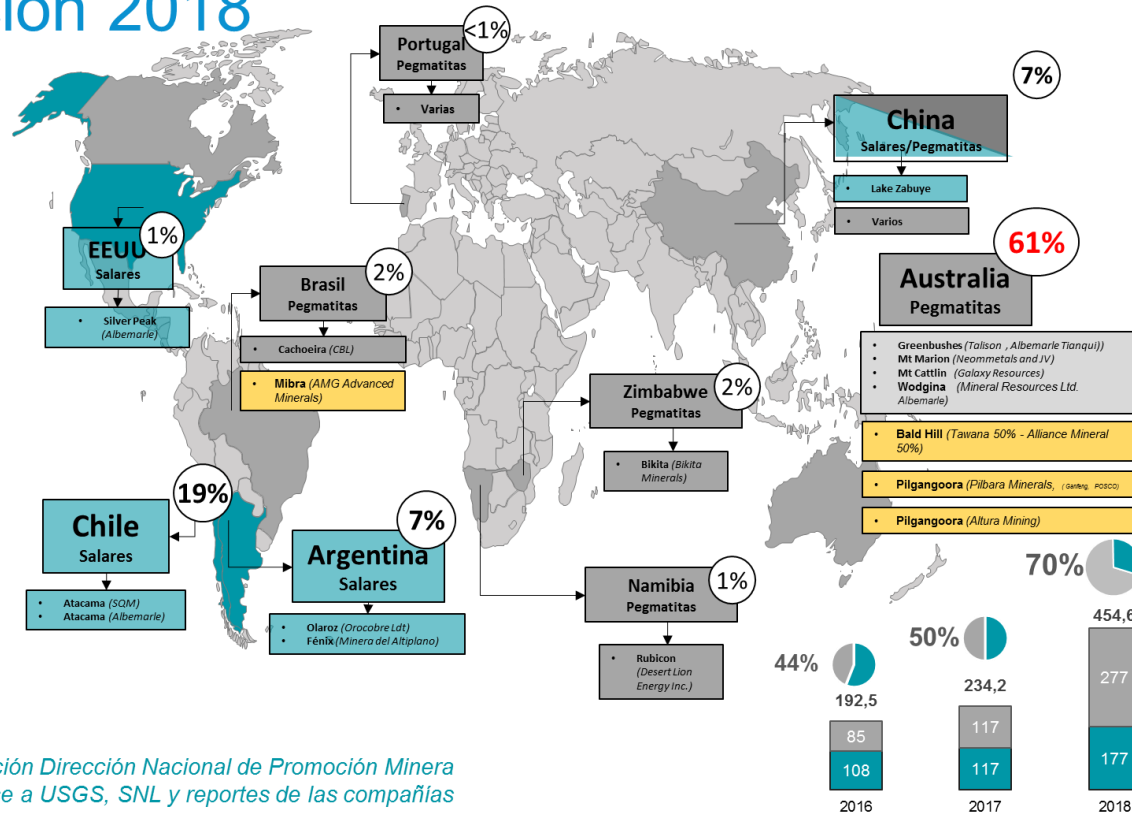
Producción 2018

454,6
kt LCE

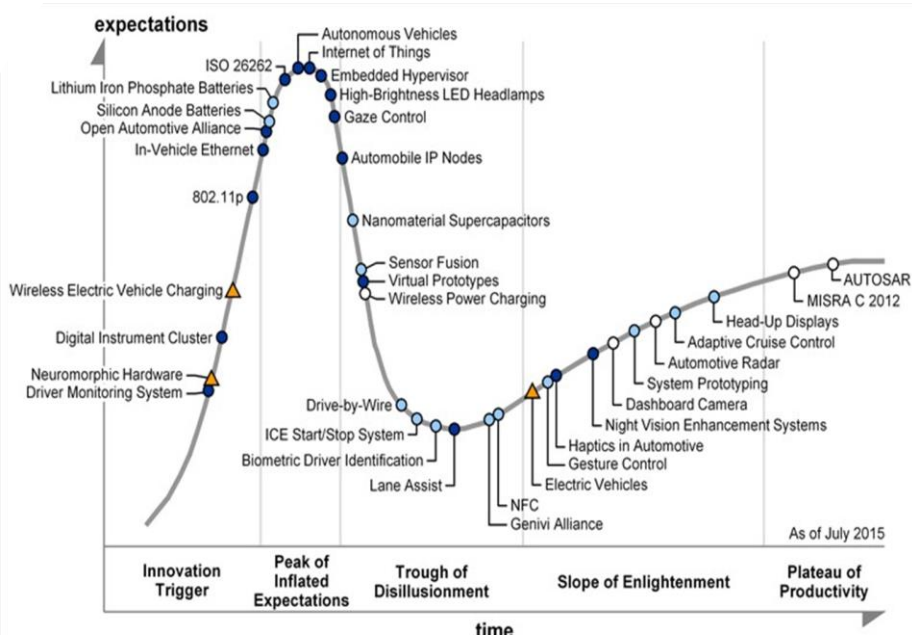
30%
Salares

70%
Pegmatitas

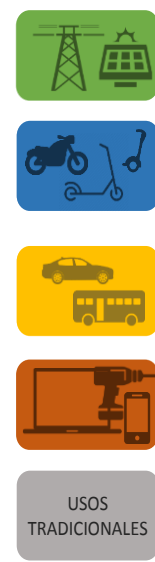
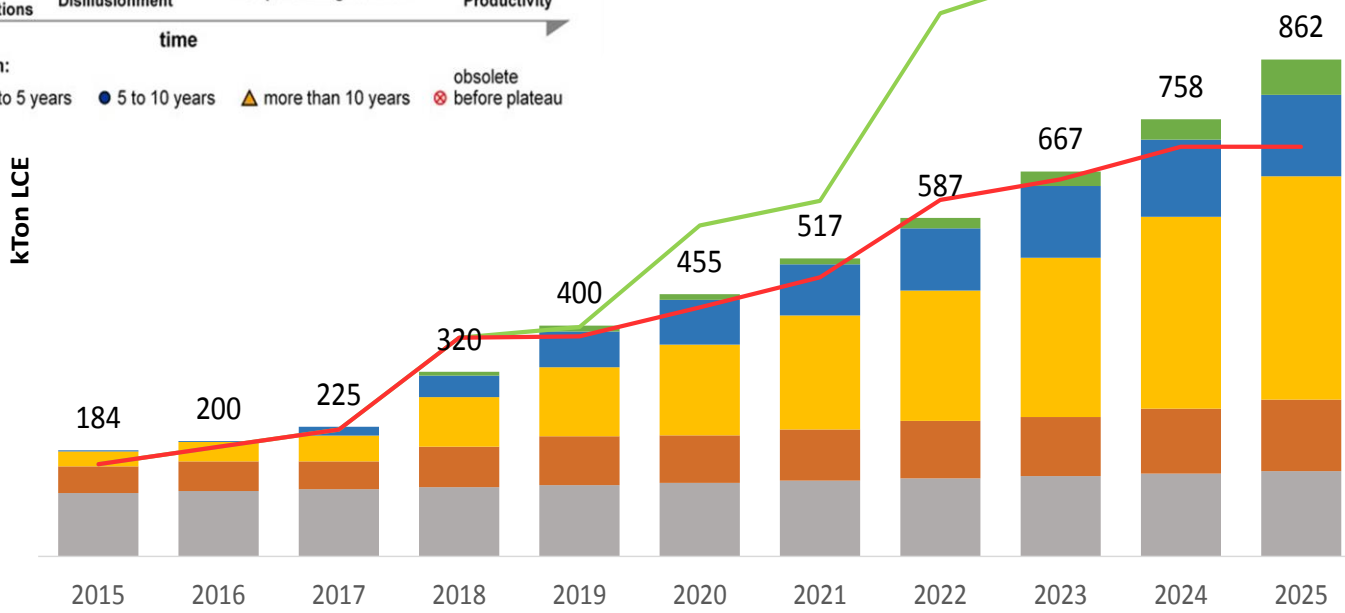
Nuevas operaciones y ampliaciones 2018



Fuente: Elaboración Dirección Nacional de Promoción Minera en base a USGS, SNL y reportes de las compañías



OSITIVOS BATERÍAS Evs E-MOVILIDAD PERSONAL
 Oferta Esc. Moderado Oferta



COMO SE CREA VALOR COMPARTIDO



Líneas estratégicas y Programas:

Promoción de empleo local.

Desarrollo de habilidades personales, de empoderamiento a largo plazo, incluyendo consideraciones de género.

Desarrollo de proyectos económicos y sociales sostenibles.

Mejoras al bienestar de las comunidades.
Compromiso del cuidado del medio ambiente

Respeto a valores, costumbres y cultura de las comunidades

COMO SE CREA VALOR COMPARTIDO

EJEMPLO: PROGRAMA



VALOR COMPARTIDO

PROGRAMA DE
RELACIONAMIENTO
COMUNICACIÓN Y
CONSULTA

PROGRAMA
PARTICIPACIÓN
CULTURAL

PROGRAMA
EMPLEO LOCAL.

PROGRAMA DE
DESARROLLO DE
PROVEEDORES
LOCALES

PROGRAMA DE
INVERSIÓN EN LA
COMUNIDAD.

Procesos

- Proceso Empleo Local (Bolsa de Trabajo)
- Proceso Contratación Proveedores Locales
- Proceso Reclamos y Quejas

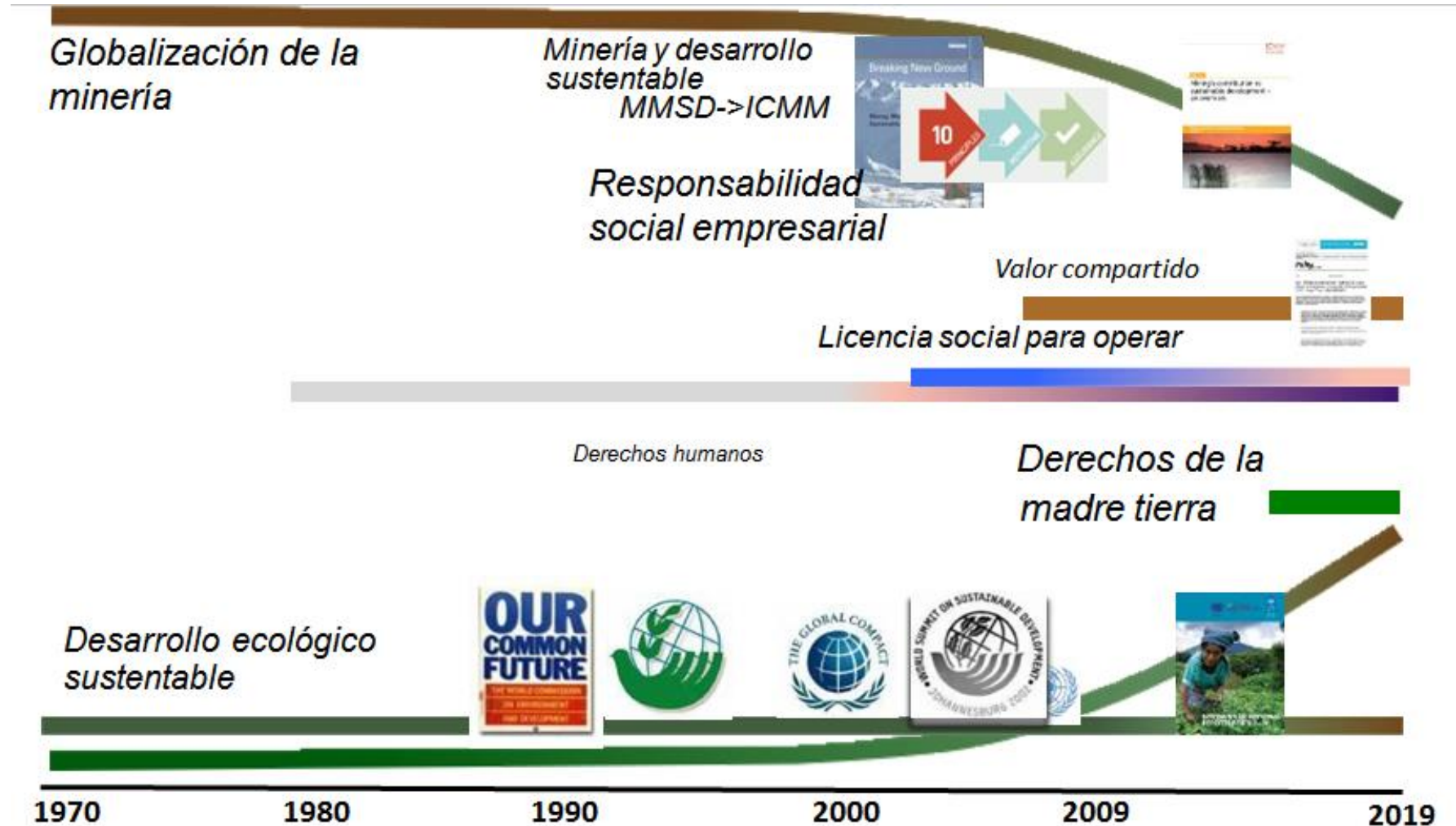
BOLSA DE TRABAJO

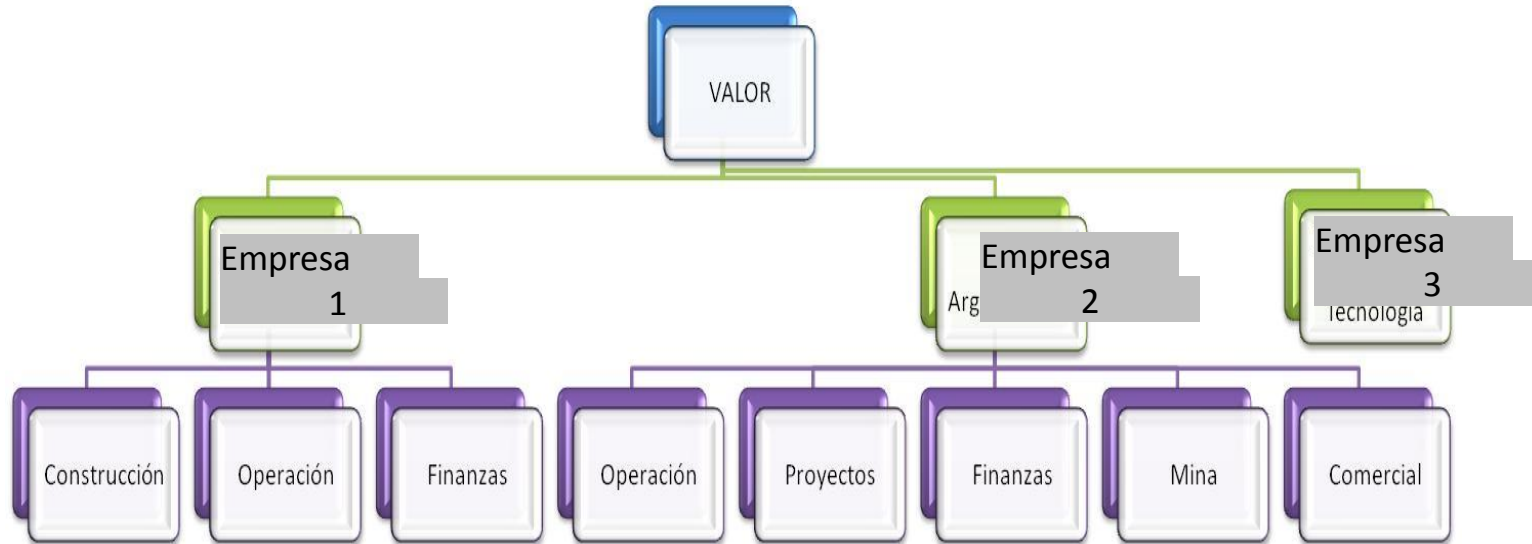
- Basado en los principios básicos señalados
- La necesidad de manejar variables muy complejas y entendibles
- Los Compromisos de los involucrados
- Las comunidades, los externos, los proveedores: LA GENTE
- La tendencia y los prejuicios
- Los desafíos del día a día

LOS PROVEEDORES LOCALES (CLUSTER) **CONCEPTO DE OBLIGACIÓN VS CONCEPTO DE VALOR**

- Servicio de lavandería
- Catering y hotelería
- Transporte de personal
- Transporte de carga
- Servicio de construcción de obra
- Alojamiento
- Alquiler de módulos
- Confección de ropa de trabajo

Historia evolutiva de la sustentabilidad





LOS DESAFIOS

OBJETIVOS DESARROLLO SOSTENIBLES





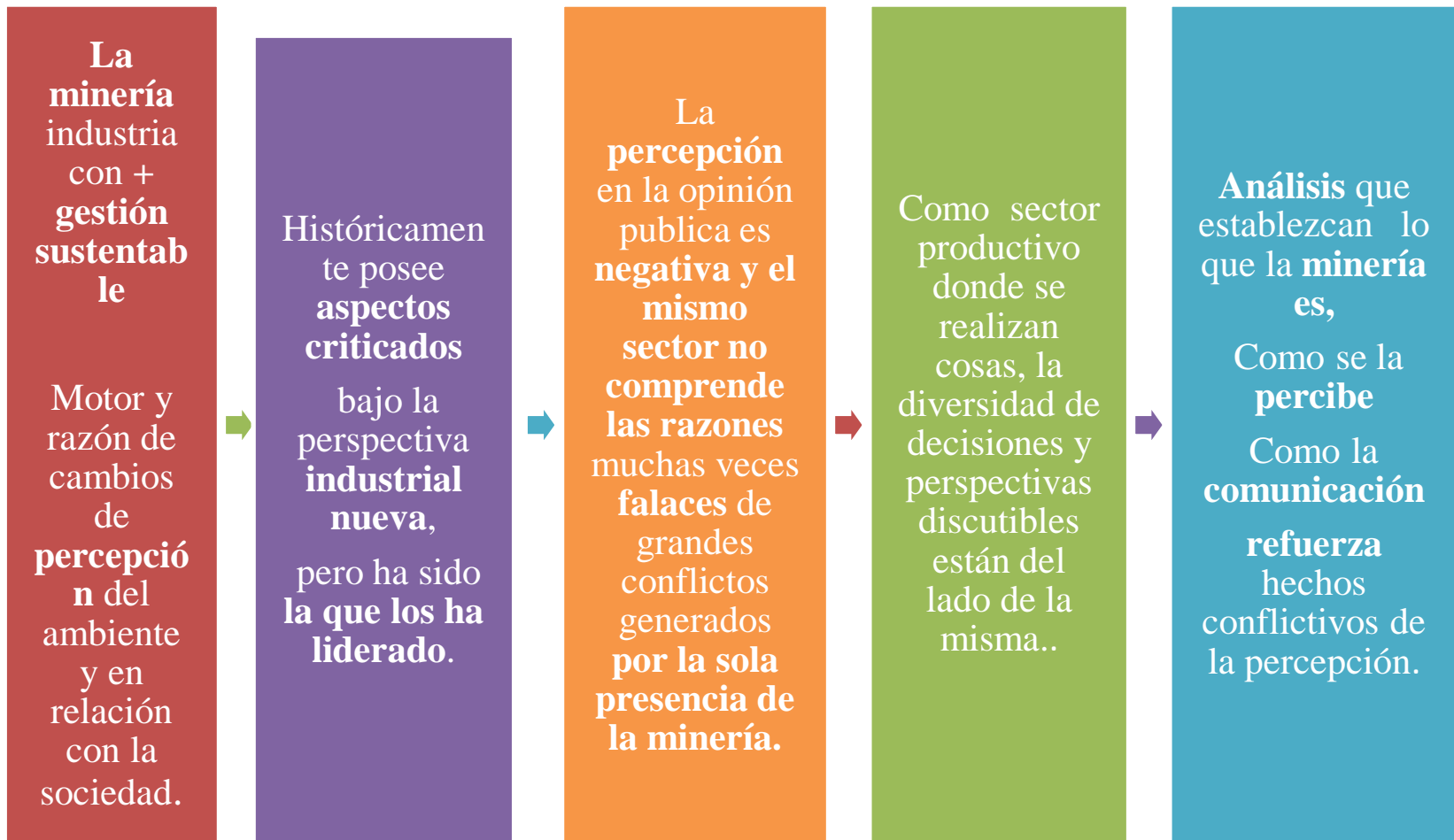
AMENIZAR LOS
TEMAS **TÉCNICO** EN
RELACIÓN
AL AMBIENTE,
LA COMUNIDAD,
Y FORMA DE **PERCIBIR**
Y ACTUAR DEL
INDIVIDUO.



VALIDAR RECLAMOS
SOCIALES, EN
FUNCIÓN
DEL MENSAJE
Y COMO **PERCIBE** LA
SOCIEDAD ESTOS
TEMAS .



REVISAR
RESPONSABILIDADES DEL
SECTOR
COMO **CONTRIBUYEN** EN
LA PERCEPCIÓN
CONSIDERAR
COMPORTAMIENTOS
SISTÉMICOS
COMUNICACIONALES.



¿Preguntas?



COMPARTIENDO VALOR: La industria del litio y su inserción en las comunidades de la Puna



11/08
15:00HS
(Arg)

ORADORES

Ing. José de Castro
Ejecutivo Minero

Silvia René Rodríguez
Diplomada en Mediación
de Conflictos Socio Ambientales

TEMARIO

- El litio su producción e importancia en el nuevo paradigma de sustentabilidad
- El trabajo de Valor Compartido con las comunidades locales
- El modelo de éxito de trabajar coordinados y con fuertes principios éticos

WEBINAR GRATUITO

INSCRIPCION ONLINE www.spe.org.ar - hasta el 10/08 al mediodía

Las opiniones expresadas en esta actividad son de exclusiva responsabilidad de sus autores y no necesariamente representan la opinión de la SPE